

Église protestante unie de l'Étoile

ACTIVITÉS 2019 | 2020

54-56 av. de la Grande-Armée
75017 Paris
01 45 74 41 79
etoile@etoile.pro
etoile.pro



Culte
dimanche
à 10h30
et 18h30





Les pasteurs Louis Pernot et Florence Blondon

LA PAROISSE DE L'ÉTOILE :

Qui sommes nous ?

À deux pas de l'Étoile, à Paris, l'Église protestante unie de l'Étoile vous accueille.

Nous sommes rattachés à l'Église protestante unie de France, qui est l'Église protestante historique en France depuis un demi-millénaire. Dans ce cadre, le temple de l'Étoile est particulièrement tourné vers une réflexion approfondie et critique, adaptée à ceux qui veulent penser intelligemment leur foi et aux jeunes qui cherchent une vision de la foi adaptée à leur époque.

Nous sommes une église chrétienne pour tous ceux qui désirent vivre ou transmettre leur foi



intelligemment, une communauté tolérante, avec de nombreuses familles, des enfants, des jeunes en quantité et deux pasteurs.

UNE VISION «AVANT-GARDISTE»

Le protestantisme à l'Étoile

Un savant mélange entre la tradition et une théologie contemporaine et audacieuse.

Le protestantisme a toujours insisté sur la grâce.

C'est-à-dire que nous n'avons pas à gagner l'amour de Dieu, il aime de toute façon chacun de ses enfants. Nous essayons de faire le bien, non pour acquérir des mérites mais en reconnaissance pour l'amour et la liberté que Dieu nous donne.

La liberté individuelle est une valeur fondamentale.

Ce n'est pas l'Église qui détermine ce qu'il faut croire ou faire. Il n'y a pas d'autorité dogmatique ni de commandement d'ordre éthique. Chacun

est responsable et est appelé à réfléchir par lui-même pour construire ses propres convictions à partir de la Bible.

La Bible

La Bible est l'outil de base et le fondement de la vie de tout protestant. La lecture de la Bible ne se fait pas «au pied de la lettre», mais avec un certain sens critique, en cherchant à replacer tout passage dans son contexte pour en trouver une signification actuelle. La Bible n'est pas une somme dogmatique ni un code moral, mais la nourriture privilégiée de la réflexion et de la vie spirituelle.

Conseil Presbytéral

Élu pour 4 ans par l'ensemble des paroissiens inscrits sur les listes électorales. Composé de 16 membres et des pasteurs, membres de droit, il se réunit un soir par mois.

Président : Melton Momperousse.

Vice-présidente : Héléne Hedde.

Trésorier : Marc Stirnemann.

Secrétaire : Héléne Hoepffner-Michelin.

Conseillers : Etienne Apaire, Dominique Chesneau, Adeline Fénieres, Jacques Fricker, Stéphanie Garnier, Louise Harlé, Daphné de Kermaal, Louise Laïdi, Anne Pagézy-Grenet, Fabrice Pincet, Landy Ratiarison, Astrid Smith.

Comité du Diaconat

Élu aux mêmes dates et dans les mêmes conditions que le conseil presbytéral.

Composé de 14 membres et des pasteurs, membres de droit, il se réunit 5 fois par an.

Présidente : Florence Blondon. **Vice-présidente :** Astrid Smith. **Trésorier :** Yves de Trégomain.

Secrétaire : Dominique Maroger. **Membres :** Olivier Burger, Catherine Giorgi, Cosette Millet, Sylvie Moinet, Suzette Momperousse, Marthe Ndoumbe, Jean Odou, Jean-Jacques Pin, Mamy Ranaivoarivony, Florence Rapinat.

NOTRE **IDENTITÉ**, NOS **CONVICTIONS**

L'Église

L'Église est une organisation humaine de chrétiens se réunissant pour vivre ensemble leur foi et pour se donner les moyens d'avoir une aide dans leur propre recherche. L'Église a également pour mission le secours aux plus démunis tant sur le plan matériel que spirituel. Elle est organisée démocratiquement, avec un système de délégués élus à des conseils et des synodes.

Les cultes du dimanche à 10h30 et 18h30

C'est un moment privilégié de formation et de rassemblement pour la communauté. Il est public. Tous ceux qui cherchent d'où qu'ils viennent, peuvent y assister. La prédication y a une place prépondérante.

[Tous les cultes du matin sont en direct sur nos réseaux sociaux.](#)



Les rendez-vous du dimanche soir avec musique à 18h30 (hors vacances scolaires d'été). Une

alliance entre lectures bibliques, méditation, prières et musique pour débiter une nouvelle semaine de manière sereine.

Les actes pastoraux

Le baptême

Le baptême est à la fois un signe de grâce et un accueil dans la communauté chrétienne. Lors du baptême, un peu d'eau est déposé sur la tête du baptisé, accompagné d'une parole de bénédiction.

Le baptême est donné une fois pour toutes, puisqu'il est le signe de l'amour de Dieu (que rien ne peut diminuer) et c'est le signe de l'entrée dans la famille des chrétiens (place qui restera toujours prête). Les enfants sont baptisés à la demande de leurs parents qui s'engagent à guider leurs enfants sur le chemin de la foi. Les enfants seront invités à confirmer le choix de leurs parents, en général à la suite de leur période de catéchisme, vers l'âge de 16 ans. Les adultes sont baptisés à leur propre demande. La préparation dure environ trois mois.

[Prendre contact avec l'un des pasteurs.](#)

La bénédiction du mariage

Pour les protestants, la cérémonie au temple consiste à marquer la dimension spirituelle du mariage.

Le mariage chrétien comprend plusieurs dimensions qui se complètent :

- il est d'abord un engagement qui se fait dans le secret des cœurs,
- il a également une dimension sociale à la Mairie,
- et il a une dimension spirituelle et religieuse. Avec la cérémonie religieuse, les époux disent comment ils veulent vivre leur union.

Les engagements parlent donc de vérité, d'attachement, d'amour et de fidélité.

On parle du fond, de la foi et de l'idéal évangélique qui est partagé par les époux et le pasteur dit sur le couple la bénédiction de Dieu car se marier dans un temple, c'est aussi affirmer que l'on veut faire cette route familiale avec la présence de Dieu et l'aide de l'Évangile. La préparation dure environ six mois.

[Prendre contact avec l'un des pasteurs.](#)

Le service funèbre

Pour les protestants, le service funèbre s'appelle culte d'«action de grâces». Il s'agit donc avant tout de remercier pour une existence qui a été donnée et tout ce qu'elle a pu apporter.

Cette cérémonie a trois objectifs :

- Être ensemble, réunir ceux qui ont aimé le disparu pour témoigner du fait que l'on n'est pas seul dans le deuil et que la communion humaine et fraternelle est essentielle.
- Rendre grâce à Dieu pour une existence qui nous a été donnée et au bénéfice de laquelle nous sommes.
- Entendre l'Évangile, et partager l'espérance commune de notre foi dans le deuil pour dire que l'homme n'est pas condamné à mort, mais qu'il est promis à la vie.

[Prendre contact le plus tôt possible avec l'un des pasteurs.](#)

LES FAMILLES ET

Un dimanche par mois est consacré particulièrement aux familles.
Le culte de 10h30 est suivi de l'école biblique et des catéchismes de 12h à 16h.

Calendrier des cultes familiaux

Notez dès à présent les dates prévues pour les dimanches où auront lieu l'éveil biblique, l'école biblique et les catéchismes.



Dimanche 29 septembre :

culte de rentrée avec remise de la Bible aux catéchumènes de première année, suivi d'un repas. Pas d'école biblique ni de catéchisme l'après-midi.

Dimanche 13 octobre :

début des catéchismes

Dimanche 24 novembre

Dimanche 15 décembre : culte de Noël des enfants suivi d'un déjeuner-buffet.

Dimanche 12 janvier

Dimanche 2 février

Dimanche 15 mars

Dimanche 26 avril

Dimanche 17 mai

Dimanche 7 juin :

culte des confirmations



Une garderie est à votre disposition pendant le culte

Elle est assurée par des paroissiens bénévoles tous les dimanches matins (hors vacances scolaires) pendant les cultes dans la salle adjacente au temple. Elle permet d'accueillir dans les meilleures conditions les jeunes enfants et leurs parents.

N'hésitez pas à vous inscrire à secretariat@etoile.pro ou directement après le culte auprès de Delphine Gondamin.
Responsable : Delphine Gondamin

SCOUTISME

Louvetaux :

garçons et filles de 8 à 12 ans

Éclaireuses :

filles de 12 à 16 ans.

Éclaireurs :

garçons de 12 à 16 ans.



Pour l'année 2020/2021, il faut vous pré-inscrire en téléchargeant le document sur notre site www.etoile.pro et renvoyer le document rempli à scoutisme@etoile.pro.

La réponse vous sera donnée en juin 2020.

Responsables : Hugo et Béatrice Ausset, Pauline Rivain-Sauvage.



LA JEUNESSE À L'ÉTOILE



Éveil biblique pour les jeunes de 6 à 8 ans

LES JOURS DE CULTES FAMILIAUX

Éveil biblique pour les enfants nés de 2011 à 2013, de 10h30 à 12h au 2^e étage. Responsables : Hélène Hedde, Marion Widmer et Nathalie Delmotte.

École biblique et catéchismes pour les jeunes de 9 à 16 ans

LES JOURS DE CULTES FAMILIAUX

Inscriptions : vous recevrez un courrier début septembre avec les documents à remplir et à nous rendre (autorisation de sortie et fiche sanitaire).

Reprise des catéchismes le 13 octobre.

École biblique (jeunes nés entre 2008 et 2010), 10h30 : culte d'une demi-heure par un des pasteurs dans la chapelle. Puis pique-nique en commun et école biblique jusqu'à 16h.

Pré-catéchisme (jeunes nés en 2007) : la Réforme et la découverte des autres religions. De 10h30 jusqu'à 16h. Responsables : David et Anne Cazalot, Lorène de Vaultx, Mathieu et Sophie Jouve et Agnès de Villepin.

Catéchisme de 1^e année (jeunes nés en 2006) Culte à 10h30 puis pique-nique en commun et catéchisme jusqu'à 16h.

Sortie de rentrée : le samedi 28 septembre de 15h à 22h

Culte de rentrée et remise d'une Bible : le dimanche 29 septembre à 10h30.

Responsables : Henri Duret-Robert, Pierre-François Degand et Melton Momperousse.

Catéchisme de 2^e année (jeunes nés en 2005) Culte à 10h30 puis pique-nique en commun et catéchisme jusqu'à 16h. Responsables : Florence Blondon, Catherine Giorgi et Louise Laïdi.

Catéchisme de 3^e année (jeunes nés en 2004) Culte à 10h30 puis pique-nique en commun et catéchisme jusqu'à 16h. Responsable : Louis Pernot.

Soirées débats pour les jeunes à partir de 15 ans

Post-KT de 15 à 18 ans

Dîner-débats avec les pasteurs deux vendredis soir par trimestre à 19h30. Un bon dîner avec un sujet d'intérêt général. Sujets variés pouvant aller de la graphologie au zen en passant par l'hypnose et les prétendues preuves de l'existence de Dieu. Responsable : Louis Pernot.

Théojeunes : rendez-vous pour les jeunes de 19 à 30 ans.

La théologie n'est pas une affaire d'experts mais une réflexion qui permet de donner du sens à nos vies. Nous vous proposons des rencontres où nous pourrions aborder des sujets théologiques avec liberté et parfois une certaine impertinence.

Autour d'un repas, la soirée se déclinera entre exposé et débats avec les pasteurs.

Tous les premiers vendredis ouvrés du mois de 20h à 22h30 : **4 octobre, 8 novembre, 6 décembre, 10 janvier, 7 février, 6 mars, 3 avril, 15 mai et 5 juin.**

2019-2020 :

LES DATES IMPORTANTES

À RETENIR

- Culte chaque dimanche à 10h30 et 18h30 avec Sainte-Cène environ deux fois par mois.
- Pas de culte à 18h30 en juillet et en août.
- Planning des cultes consultable sur etoile.pro

Septembre

Dimanche 29 > 10h30
culte de rentrée suivi d'un repas fraternel et concert exceptionnel de jeunes prodiges arméniens à 15h

Octobre

Dimanche 13 > 10h30
Culte familial avec éveil biblique, école biblique et KT.

Dimanche 27 > 10h30 et 18h30
Culte de la Réformation.

Novembre

Mercredis 13, 20, 27
> de 20h à 22h30
Cycle Bible et théologie.

Samedi 16 > de 10h à 17h
Vente de l'EMPP.

Dimanche 24 > 10h30
Culte familial avec éveil biblique, école biblique et KT.

Décembre

Dimanche 1^{er} > 12h
Repas des tables du CASP.

Mercredi 4 > de 20h à 22h30
Cycle Bible et théologie.

Dimanche 15 > 10h30
Culte de Noël des enfants avec éveil biblique, école biblique, KT et les scouts. Suivi d'un buffet.

Mardi 24 > 18h30
Veillée de Noël.

Mercredi 25 > 10h30
Culte de Noël.

Janvier

Dimanche 12 > 10h30
Culte familial avec éveil biblique, école biblique et KT.

Mercredis 15, 22 et 29
> de 20h à 22h30
Cycle Bible et théologie.

Dimanche 26 > 10h30
culte avec la fanfare de l'Armée du Salut. Concert de la musique territoriale à 15h.

Février

Dimanche 2 > 10h30
Culte familial avec éveil biblique, école biblique et KT.

Mercredis 5
> de 20h à 22h30
Cycle Bible et théologie.

Mars

Dimanche 1^{er} > 12h
Repas des tables du CASP.

Vendredi 13 et samedi 14
Vente de l'Étoile.

Dimanche 15 > 10h30
Culte familial avec éveil biblique, école biblique et KT.

Dimanche 22 > 11h30
Après le culte, assemblées générales de l'association culturelle et de l'association diaconale de l'Église protestante Unie de l'Étoile, suivies d'un buffet convivial.

Avril

Vendredi 10 > 20h30
Veillée du vendredi Saint.

Dimanche 12 > 10h30 et 18h30
Culte de Pâques.

Dimanche 26 > 10h30
Culte familial avec éveil biblique, école biblique et KT.

Mai

Mercredis 13, 20 et 27
> 20h à 22h30
Cycle Bible et théologie.

Dimanche 17 > 10h30
Culte familial avec éveil biblique, école biblique et KT.

Dimanche 31 > 10h30 et 18h30
Culte de Pentecôte

Juin

Mercredi 3
> 20h à 22h30
Cycle Bible et théologie.

Dimanche 7 > 10h30
Culte de Confirmations avec école biblique et KT.

Dimanche 14 > 10h30
culte de fin d'année suivi d'un repas fraternel à 12h.

Dimanche 21 > 12h
Repas des tables du CASP.





Église protestante unie de l'Étoile

54-56 avenue de la Grande-Armée 75017 Paris.

01 45 74 41 79 - etoile@etoile.pro - <http://etoile.pro/>



Pasteurs

Florence Blondon

06 85 38 41 16

florence.blondon@etoile.pro

Louis Pernot

06 88 88 04 44

louis.pernot@etoile.pro

Diaconat

Présidente

Florence Blondon

Trésorier

Yves de TrégoMAIN

tresorierentraide@etoile.pro

Organiste

Liesbeth Schlumberger

06 82 40 73 85

liesbeth.schlumberger@wanadoo.fr

Gardiennne

Mme Lopez

01 45 74 41 79

Secrétaire générale

Charlotte Mariaux de Serres

01 45 74 41 79

secretariat@etoile.pro

Conseil Presbytéral

Président

Melton Momperousse

president@etoile.pro

Trésorier

Marc Stirnemann

tresorier@etoile.pro

Pour vos dons

(déductibles de 66% sur le montant de votre impôt, dans la limite de 20% de votre revenu imposable.)

~ Dons en ligne sécurisés sur : www.etoile.pro

~ Prélèvements automatiques (contacter le trésorier).

~ Chèque à l'ordre de : association cultuelle de l'Étoile ou bien,

chèque à l'ordre de la « Fondation de l'Étoile » pour les redevables de l'IFI, déductible à hauteur de 75% dans la limite de 50 000€).



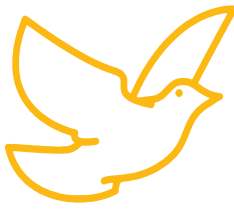
Pour vous informer sur la vie de la paroisse

> La Lettre de l'Étoile : trois fois par an, sur demande

> Nouvelles de l'Étoile : newsletter mensuelle, sur demande

> Nos réseaux sociaux





LES ADULTES À L'ÉTOILE

BIBLE ET THÉOLOGIE

Étude biblique

Un moment privilégié d'échanges pour ceux qui veulent approfondir leur lecture de la Bible. Il n'est pas nécessaire d'avoir été aux premières séances pour nous rejoindre.

*Un jeudi par mois de 20h45 à 22h30 :
les 3 octobre, 7 novembre, 5 décembre, 9 janvier,
6 février, 5 mars, 2 avril, 7 mai et 4 juin*

Par le pasteur Louis Pernot.

Partage biblique

C'est comme une étude biblique avec plus de convivialité et de discussion.

*Un vendredi par mois de 14h30 à 16h :
les 4 octobre, 8 novembre, 6 décembre,
10 janvier, 7 février, 6 mars, 3 avril, 15 mai et 5 juin.*

Par le pasteur Louis Pernot.

Hébreu biblique

Le but n'est pas de pouvoir lire l'Ancien Testament dans le texte mais de voir ce que le retour à la langue originale apporte à une lecture spirituelle de textes que souvent nous pensions bien connaître.

*Un jeudi par mois de 20h45 à 22h30 :
les 17 octobre, 21 novembre, 19 décembre,
23 janvier, 27 février, 19 mars, 23 avril, 28 mai
et 18 juin.*

Par le pasteur Louis Pernot.

Grec biblique

L'objectif de ce groupe est de renouveler notre lecture en revenant aux textes du Nouveau Testament dans leur langue originale.

Cette année, nous débiterons la lecture de l'Évangile selon Matthieu.

*Un lundi par mois à 20h45 à 22h30 : les 14 octobre,
18 novembre, 9 décembre, 13 janvier, 3 février,
9 mars, 20 avril, 11 mai et 8 juin.*

Pour les groupes d'hébreu et de grec, le niveau demandé est juste la connaissance des lettres de l'alphabet.

Pause-théo

Groupe de réflexion théologique à partir des modules proposés par « Théovie », le service de formation à distance de l'Église Protestante Unie de France. www.theovie.org.

Thème de l'année : le Livre des Actes.

*Un mercredi par mois de 12h30 à 14h :
les 2 octobre, 13 novembre, 11 décembre,
8 janvier, 5 février, 11 mars, 22 avril, 13 mai
et 10 juin.*

Par le pasteur Florence Blondon.

Contes bibliques

Apprendre à conter la Bible à partir d'une étude approfondie des textes. Atelier ouvert à tous.

*Les jeudis de 18h15 à 20h15 : 19 septembre,
3 et 17 octobre, 7 et 21 novembre,
5 et 12 décembre, 9 et 23 janvier, 6 et 27 février,
5 et 19 mars, 2, 23 et 30 avril, 14 et 28 mai,
4 et 18 juin.*

Renseignements-inscription : Christine Sauvage, contesbibliques@etoile.pro

Animation biblique : ateliers et formations

Lire la Bible, soi-même et avec d'autres, selon la pédagogie de la découverte : cela se pratique en participant à un atelier et cela s'apprend en tant qu'animatrice ou animateur déjà en exercice ou en devenir.

Thème de l'année : « où es-tu ? »

Ateliers : le jeudi ou le samedi de 9h45 à 12h15.

Formations : le samedi de 13h45 à 16h30.

*Les jeudis 3 octobre, 7 novembre, 5 décembre,
9 janvier, 6 février, 5 mars, 2 avril et 14 mai.*

*Les samedis 5 octobre, 9 novembre,
7 décembre, 11 janvier, 8 février, 7 mars, 4 avril
et 16 mai.*

Par la pasteure Sophie Schlumberger
sophie.schlumberger@eglise-protestante-unie.org

Cycle Bible et théologie

Formation à la lecture de la Bible et à la théologie.

*- Cycle de 4 séances les mercredis de 20h
à 22h30 : 13, 20, 27 novembre et 4 décembre.*

*- Cycle de 4 séances les mercredis de 20h
à 22h30 : 15, 22, 29 janvier et 5 février.*

*- Cycle de 4 séances les mercredis de 20h
à 22h30 : 13, 20, 27 mai et 3 juin.*

Par les pasteurs Florence Blondon et Louis Pernot. Inscriptions : Florence Blondon.



L'ÉTOILE EN ACTION

La vente de l'Étoile

La grande vente paroissiale aura lieu vendredi 13 et samedi 14 mars avec la kermesse pour les enfants le samedi après-midi.

Responsable : Hélène Michelin.

Rencontres et déjeuners paroissiaux plusieurs fois par an.

Tables fraternelles avec le Secours Catholique

Chaque mardi de 9h à 15h, accueil de personnes en situation de grande précarité. C'est un moment de convivialité et de partage autour d'un petit-déjeuner, de jeux et d'un déjeuner afin de créer une relation privilégiée avec les personnes.



Contact : Didier de Villepin
didier.de.villepin@cegetel.net

Vestiaire pastoral

Distribution de vêtements récupérés propres et en bon état aux pasteurs et à leurs familles et envoi dans toute la France. Permanence les lundis après-midi en période scolaire.

Responsable : Nancy Parlier.

Les tables du CASP

Les dimanches 1^{er} décembre, 1^{er} mars et 21 juin. Sous l'égide du CASP (Centre d'Action Sociale Protestant), une fois par trimestre, accueil pour un déjeuner de personnes en difficulté avec la participation de paroissiens et des scouts.

Responsables :

Dominique Maroger
et Catherine Waddington.

Visites au Centre d'Accueil et de Soins Hospitaliers de Nanterre

En commun avec les paroisses de Marly-le-Roi, Rueil-Malmaison et Neuilly-sur-Seine.

Responsable : Denise Dupuy.

Action Madagascar

Fournitures de livres, de matériel scolaires et de denrées alimentaires pendant les périodes de « soudure », réhabilitation d'écoles.

Responsable : Nicole Benzaria
madagascar@etoile.pro

Action Cameroun

Fourniture de médicaments et de matériel médical.

Responsable : Marthe Ndoumbe
cameroun@etoile.pro



Solidarité Protestante France Arménie (SPFA)

Action pour le développement social, économique et culturel de l'Arménie.

Responsable : Pasteur Florence Blondon.

A.C.E. (Accompagnement de Chercheurs d'emploi)

Soutien et conseil aux chercheurs d'emploi dans leurs recherches. Traitement de texte, Internet et conversation anglaise.

Site : www.chercheurs-emploi.org

Téléphone : 01 45 72 09 54.

Permanences le mardi /jeudi de 9h30 à 12h30 et de 14h à 17h.

Responsable : Yves de Trégomain.

Visites aux personnes isolées

Responsable : Pasteur Louis Pernot.





Chorale de l'Étoile

Les mardis de 20h30 à 22h30.

Chef de cœur : Marie-Hélène Brunet-Lhoste.

Contact : Sophie Pernot

sophie.pernot@orange.fr



Chorale Gospel adultes

Les jeudis de 20h à 22h.

Chef de chœur : Mister Blaiz.

Contact : Florence Blondon.

L'ÉTOILE EN MUSIQUE

Orgues Instrument de Mutin/Cavaillé-Coll tenu par Liesbeth Schlumberger (titulaire) assistée de Philip Mead, Lionel Avot et Fabrice Pincet. Les organistes jouent bénévolement aux cultes.



LES RENDEZ-VOUS MUSICAUX DE L'ÉTOILE

LE DERNIER SAMEDI DU MOIS à 18H

(entrée libre).

Découvrez la programmation 2019/2020 de l'association des Amis des Grandes Orgues de l'Étoile.

26 octobre

Gilles et David Harle, orgue et violoncelle.

30 novembre

Anne Horsch, orgue

25 janvier

Fabrice Pincet et le Chœur du Lycée Richelieu Rueil-Malmaison.

29 février

Coralie Amedjkane et Ariane Zanatti, orgue et voix.

28 mars

Ayako Nagami, orgue.



25 avril

Jean Pierre Leguay, concert exceptionnel.

30 mai

Élèves du CNSMD Lyon

27 Juin

Philip Mead et Clare Pierrard, orgue et voix.